

Data Science

데이터 시각화 디자인

강사 양석환

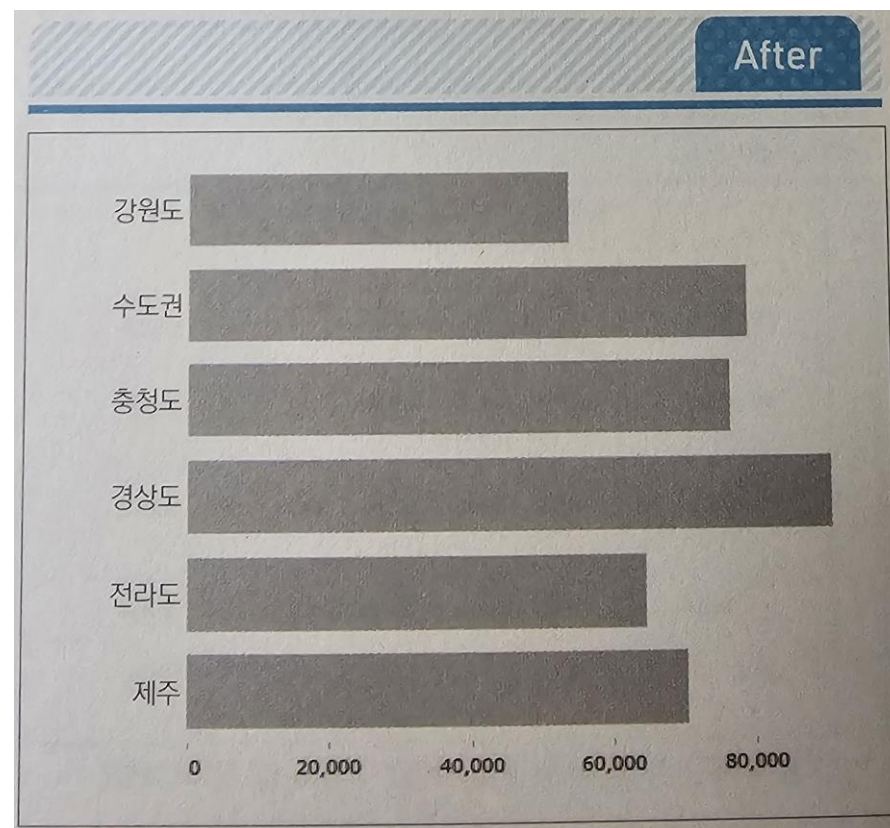
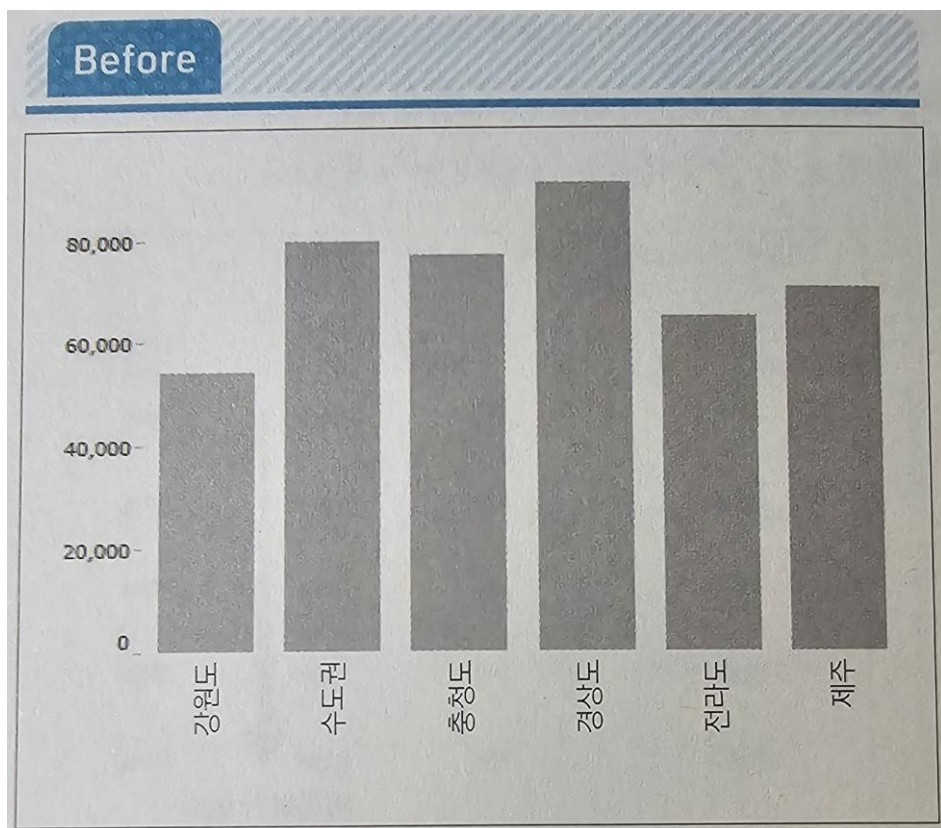


차트 선택의 기본

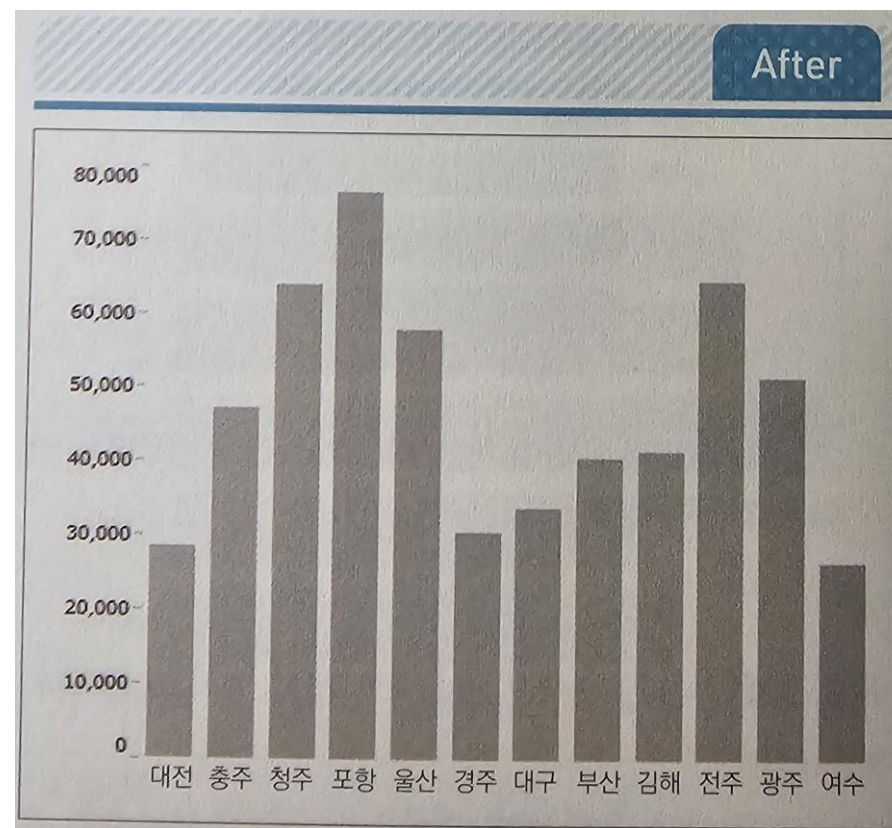
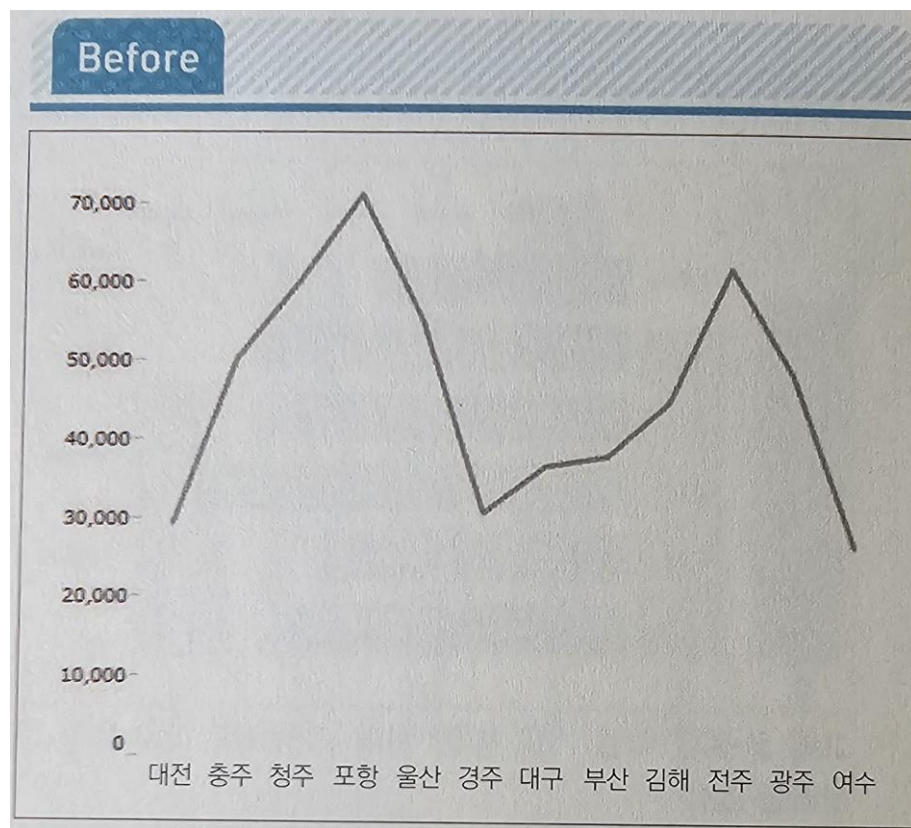
AiDA
Lab.



- 항목명이 90도 회전한 문자열로 되어 있을 때
→ 세로방향 막대 그래프를 가로방향 막대 그래프로 변경한다.



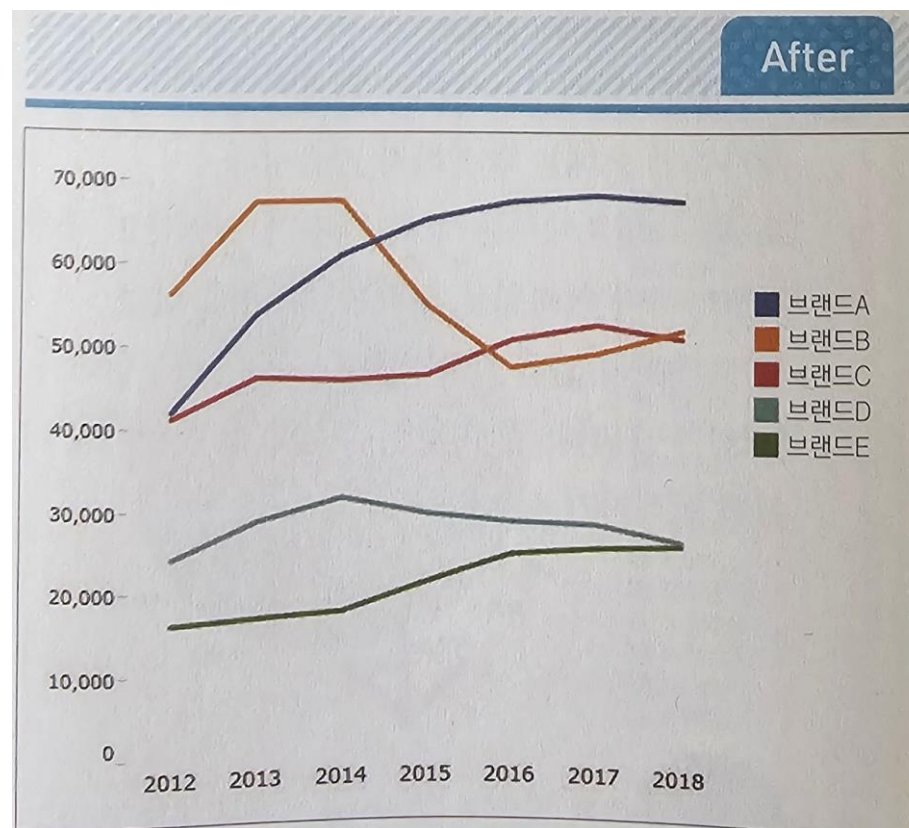
- 그래프에서 표현되는 경사가 의미가 없어서 오해를 일으키는 원인이 될 때
→ 인접 항목에 순서적인 관련성이 없다면 막대 그래프를 사용한다.



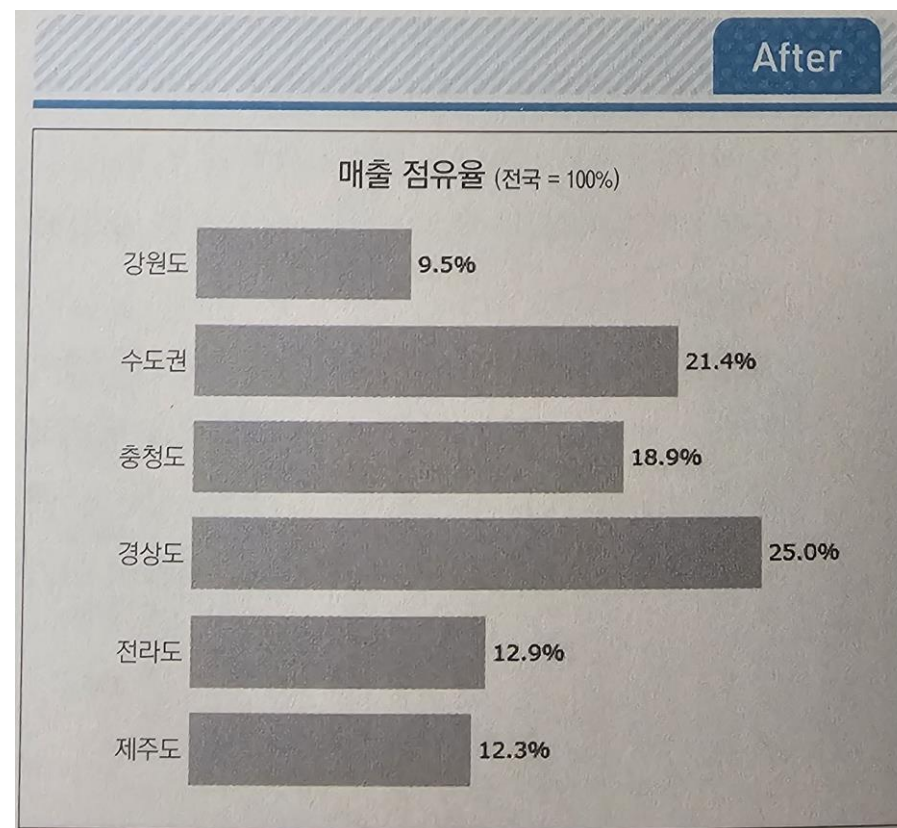
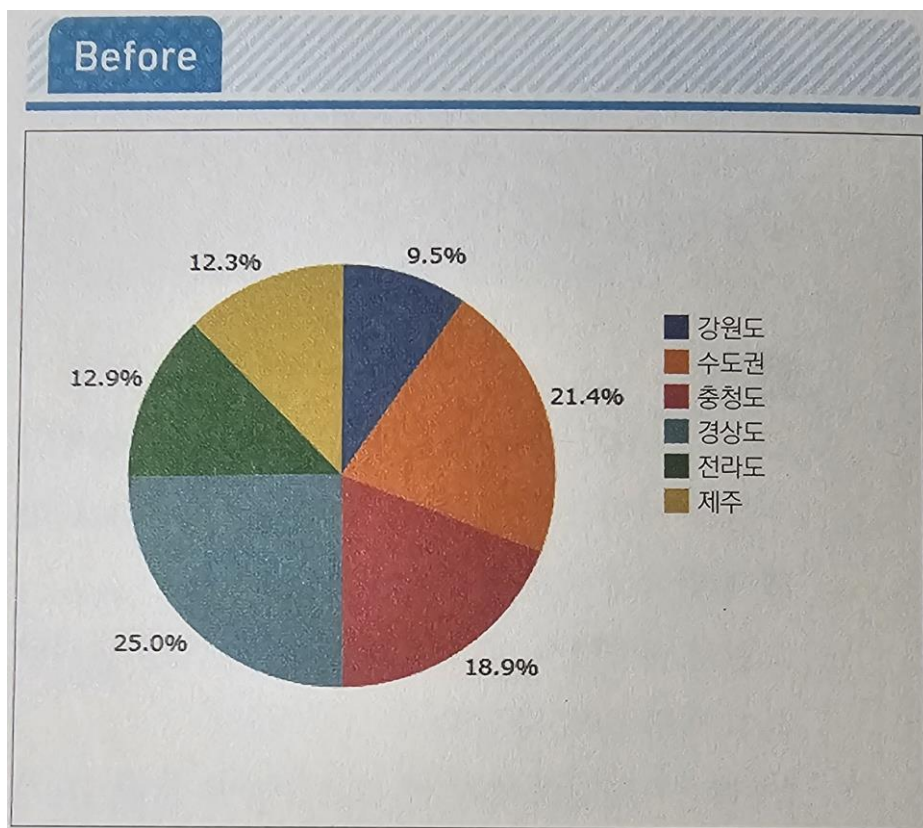
- 상세한 수치는 파악할 수 있지만 경향을 알기는 어려울 때
→ 숫자표를 꺾은선 그래프로 변경한다.

Before

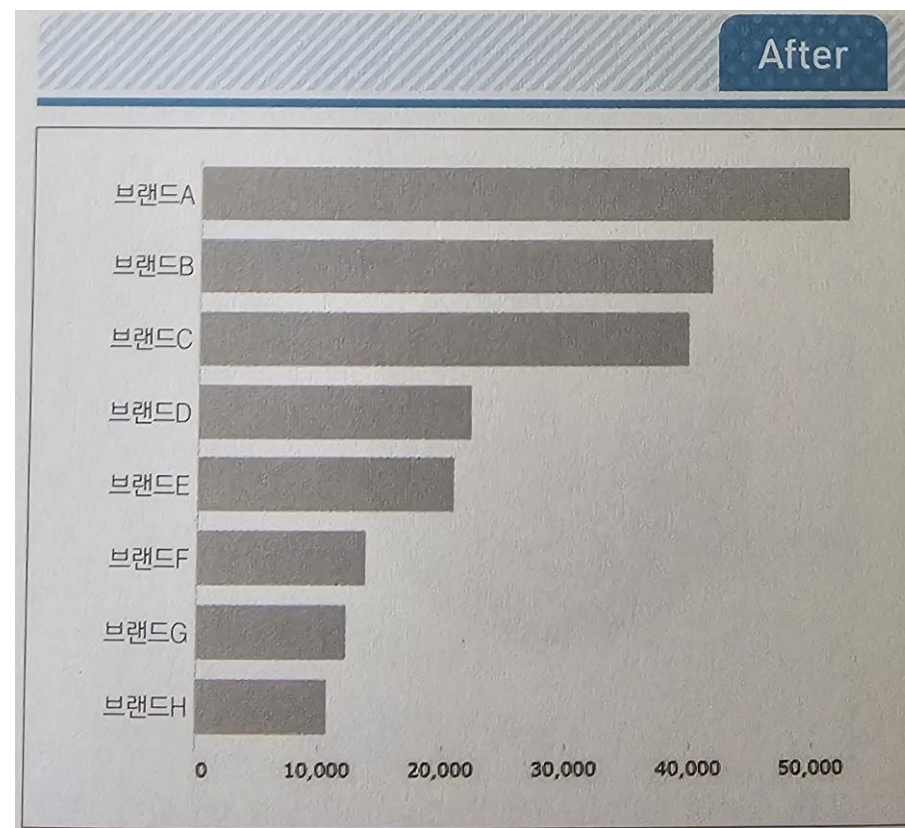
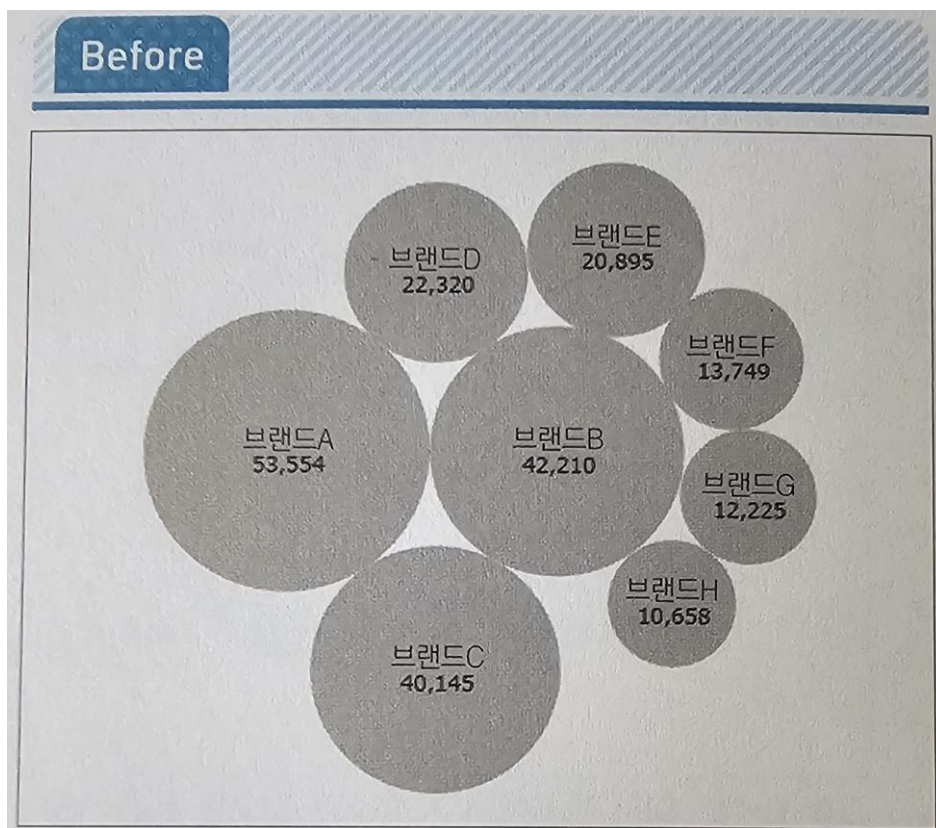
	2012	2013	2014	2015	2016	2017	2018
브랜드A	41,901	53,720	60,834	65,159	67,378	68,215	67,531
브랜드B	56,188	67,279	67,438	54,765	47,233	49,036	51,958
브랜드C	41,102	46,037	45,645	46,229	50,571	52,527	50,982
브랜드D	24,163	28,676	31,413	29,414	28,502	28,336	26,473
브랜드E	16,212	16,982	17,596	21,083	24,548	25,427	25,984



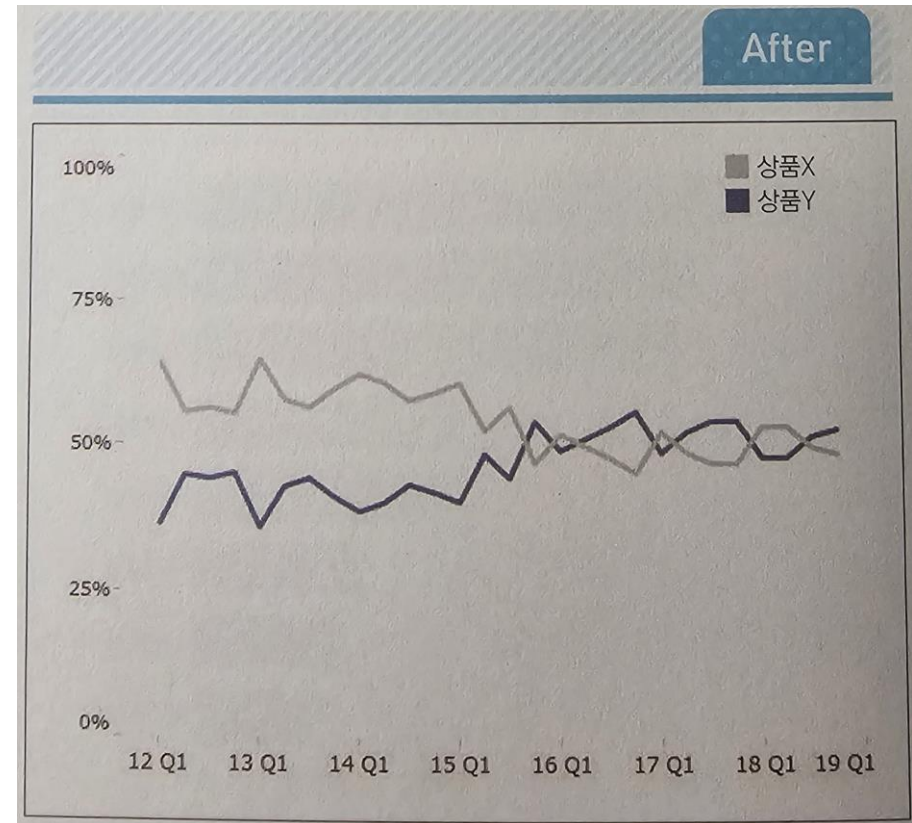
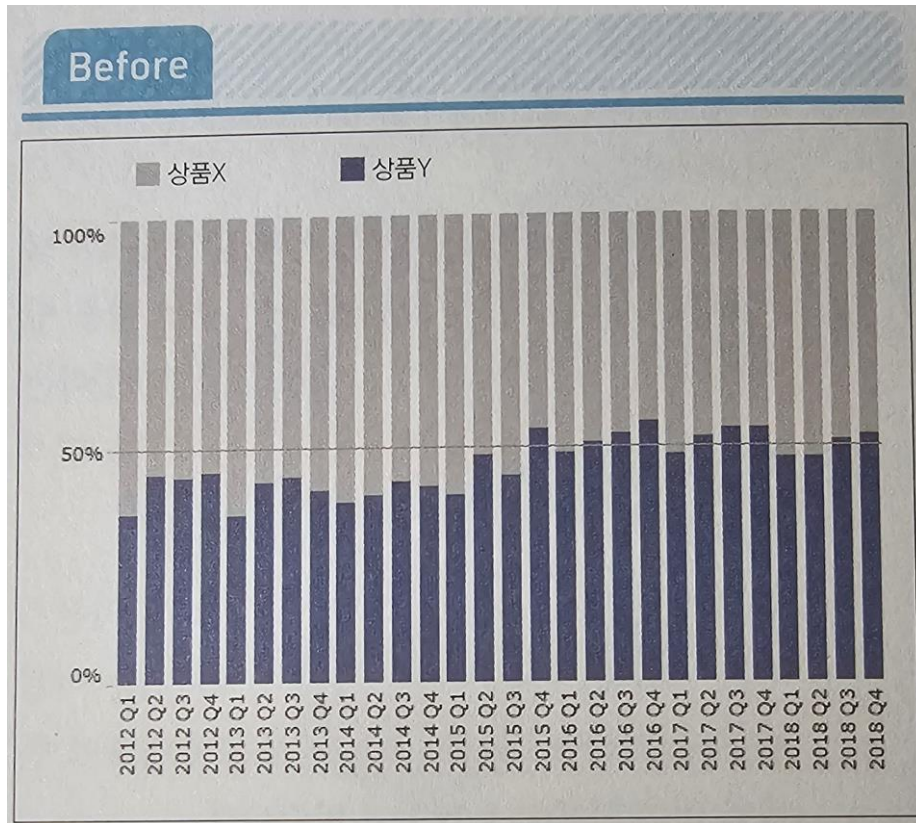
- 어느 것이 큰지 레이블을 보지 않으면 알 수 없을 때
→ 원 그래프를 가로 막대 그래프로 변경한다.



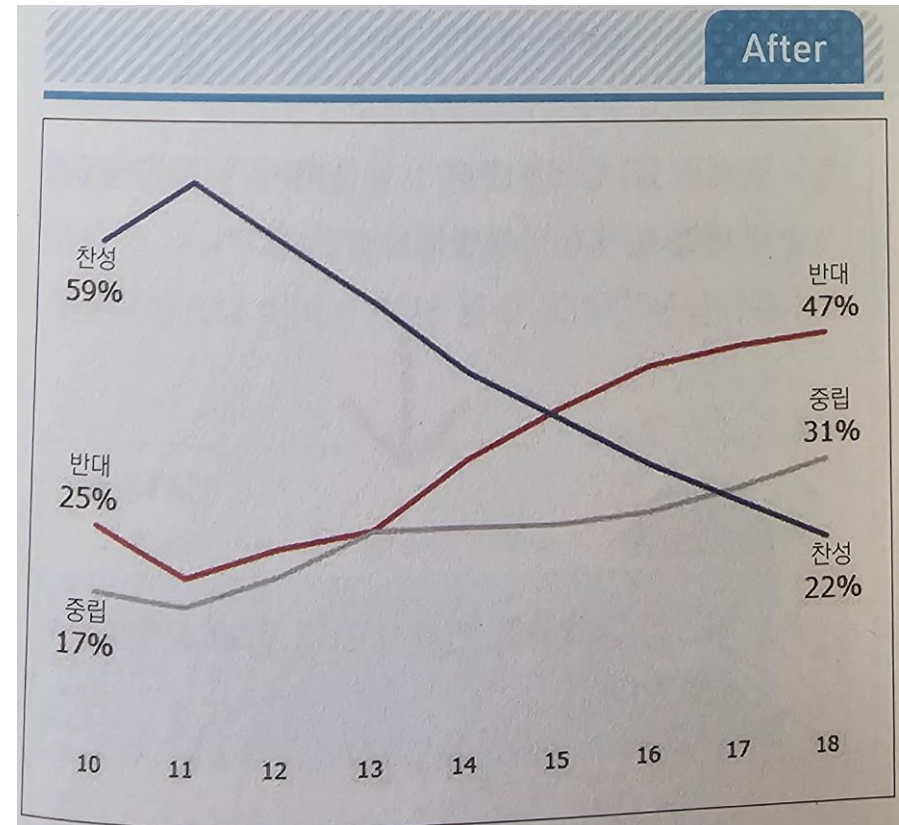
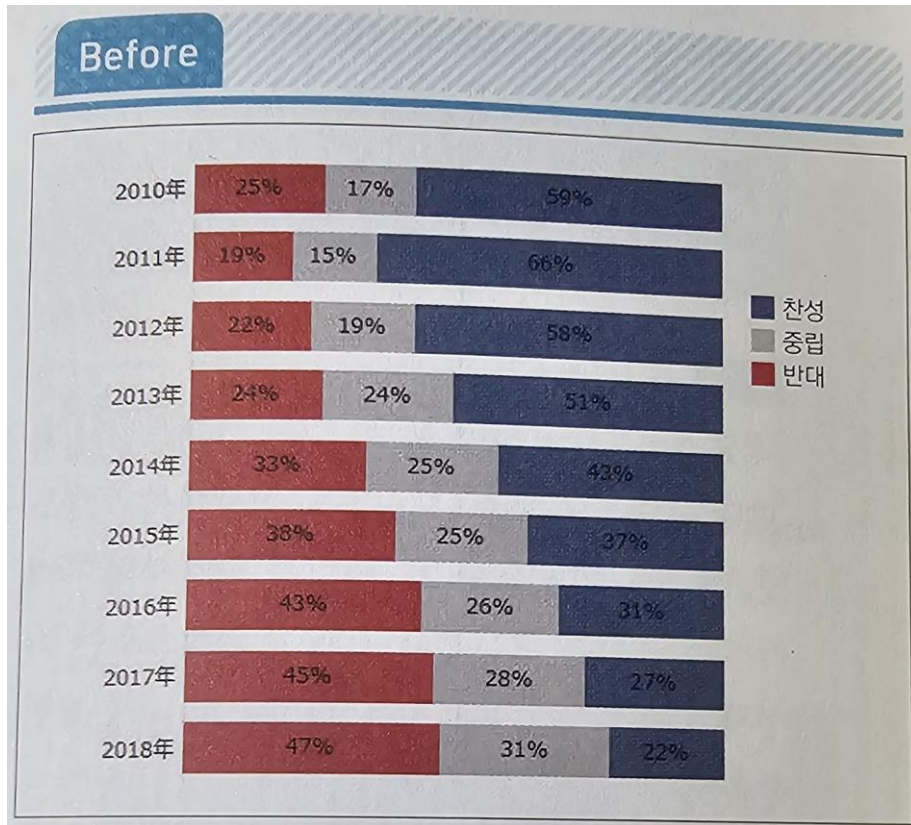
- 항목 각각의 양의 차이를 파악하기 어려울 때
→ 간단한 막대 그래프로 변경한다.



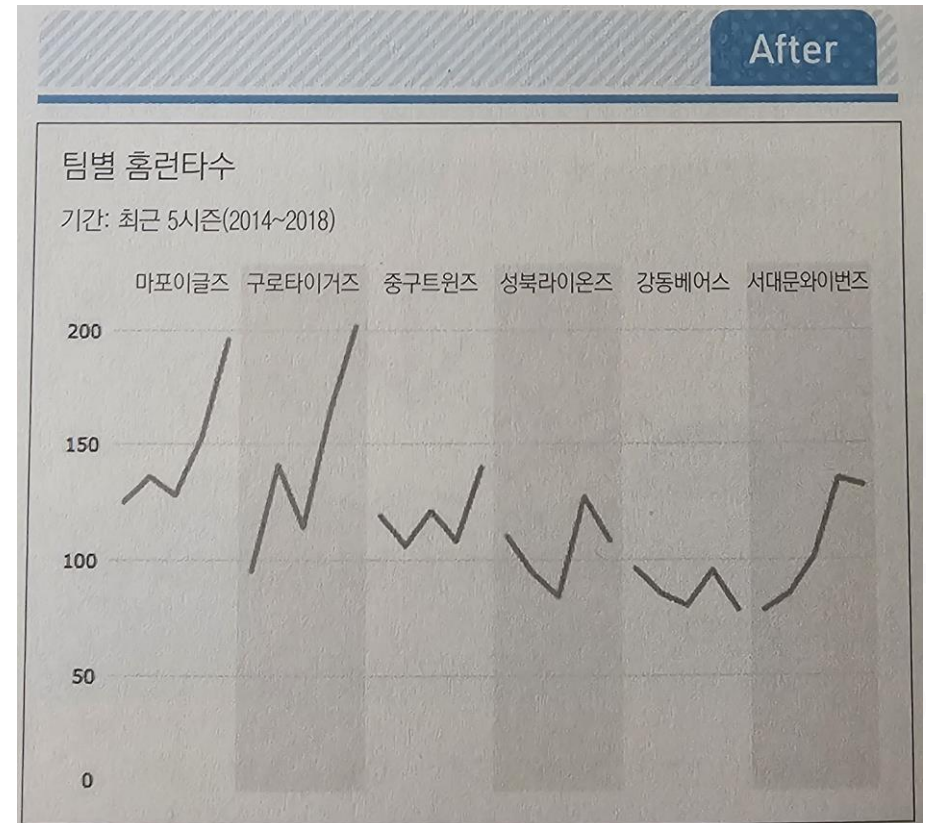
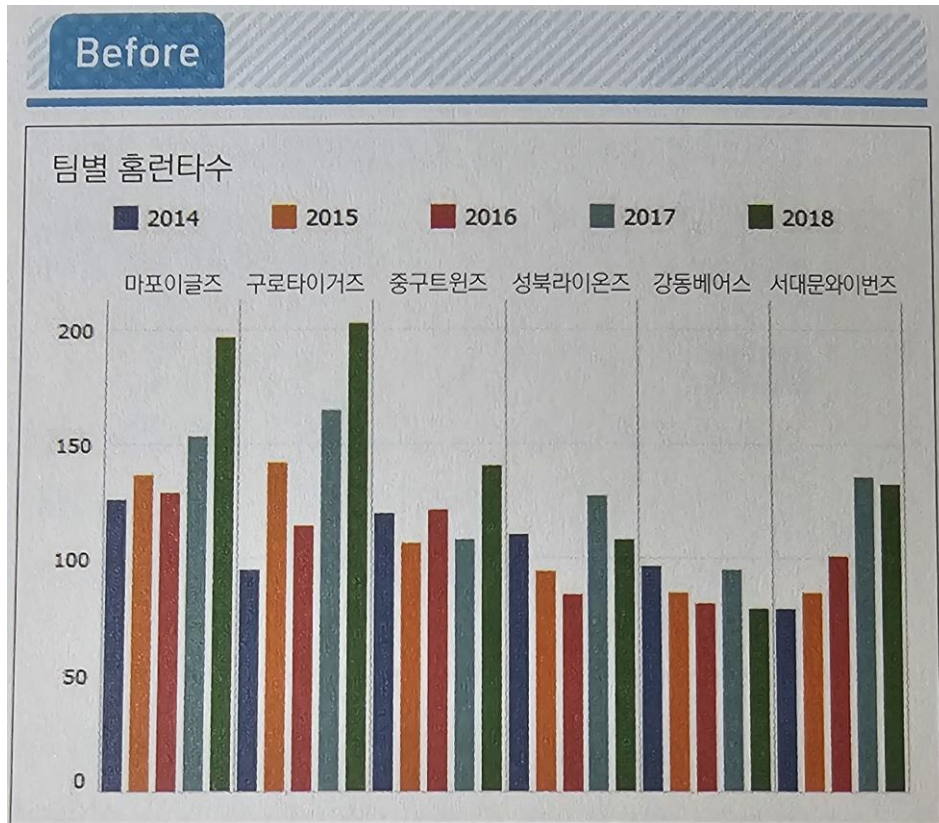
- 100% 누적형 막대 그래프에서는 복잡해서 읽기 어려울 때
→ 누적형 막대 그래프를 꺾은선 그래프로 변경한다.



- 비교할 항목이 늘어나서 상대적인 순위를 읽어내기 어려울 때
→ 누적형 막대 그래프를 꺾은선 그래프로 변경한다.



- 불필요한 정보가 많아서 전달해야 할 요소가 효과적으로 전해지지 않을 때
→ 꺾은선 그래프로 변경하고 각 팀의 트렌드를 강조한다.



• 단계별 방법

- 원본 차트의 색은 노이즈 → 트렌드 비교에 유용하지 않음 → 색을 없앴(회색으로)
 - 시즌 정보는 주석으로 대체할 수 있음. 각각 5시즌 분량이므로 짧기 때문에 축에 레이블이 없어도 인지 가능
- 트렌드 강조하려면 → 꺾은선 그래프가 좋음 → 그러나 항목이 많아서 스파게티 차트가 되기 쉬움
 - 이 때는 색이 없으면 보기 어려움
- 팀별로 구분 → 경향이 보이면서 깔끔해 짐
 - 팀별로 구분되면서 다시 색은 필수정보가 아니게 됨. 시즌 정보는 노이즈가 됨
- 최종 변경 결정
 - 시즌 정보는 주석으로
 - 팀 별로 나누고 팀 간의 구별은 옅은 배경색으로 대체, 불필요한 구분선 제거, 팀 색깔 제거

**THANK
YOU**

